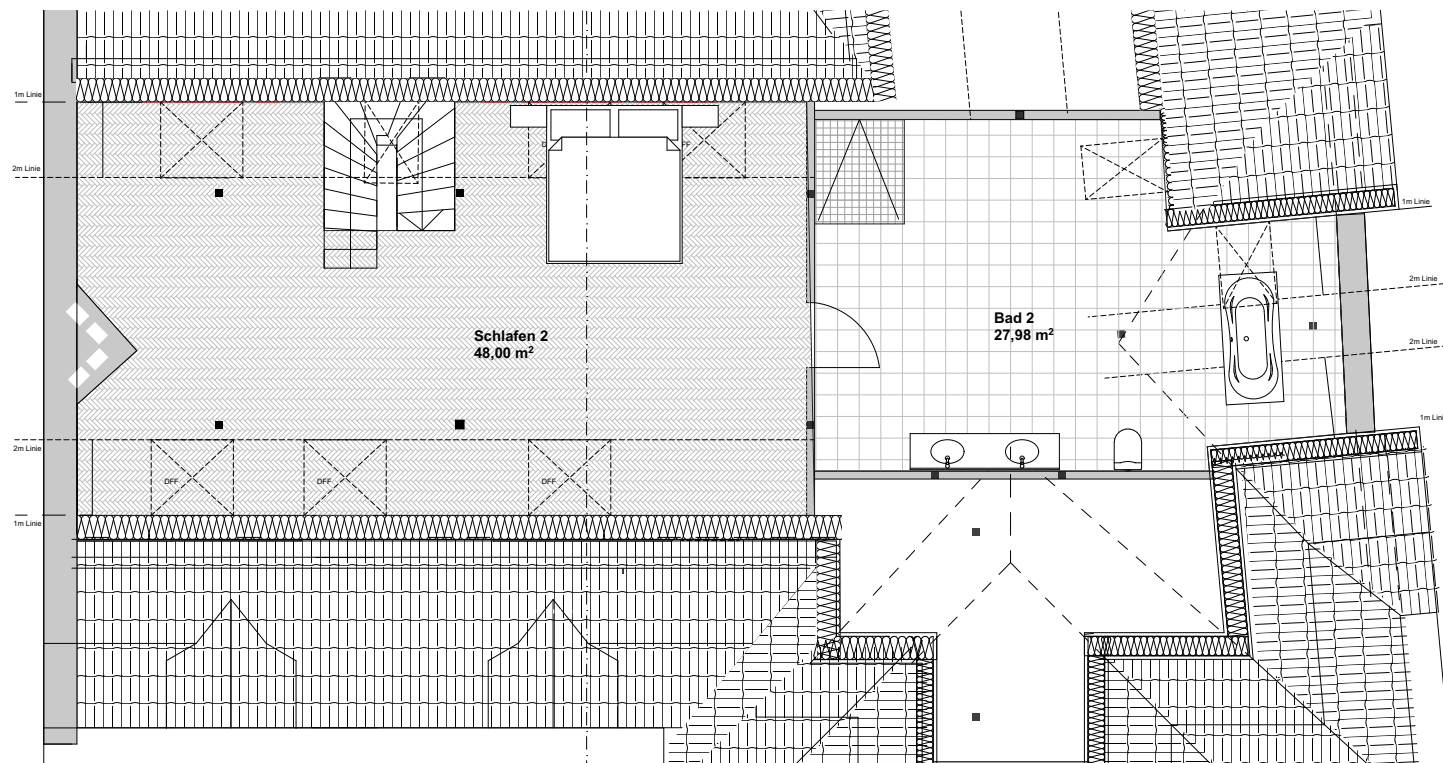


Dachgeschoss



Spitzboden

Maßstab



1m 2m

DIE IN DEN VERKAUFUNTERLAGEN, IN DEN BAUZEICHNUNGEN UND IN DEN IN DER BAUBESCHREIBUNG DARGESTELLTEN VISUALISIERUNGEN UND BEISPIELFOTOS ENTHALTENEN EINRICHTUNGSGEGENSTÄNDE, ZUSATZBAUTEILE, BEPFLANZUNGEN, ETC. SIND NICHT VERTRAGSBESTANDTEIL, SOFERN NICHT AUSDRÜCKLICH IN DER BAUBESCHREIBUNG ERWÄHNT. DIE VISUALISIERUNGEN SOLLTEN EINEN EINDRUCK DES GEBÄUDES VERSCHAFFEN, DIE AUSFÜHRUNG KANN JEDOCH DAVON ABWEICHEN. ABWEICHUNGEN VON DEN IN DEN ZEICHNUNGEN ANGEgebenEN MAssEN UND FLÄCHENANGABEN SIND DURCH DIE MAUERWERKSBAUWEISE „STEIN AUF STEIN“ BEDINGT. | STAND: DEZEMBER 2022



No. 13

Dachgeschoss links, 185 m²

Besonderheiten

- ✱ DIREKTER ZUGANG ÜBER AUFZUGSTÜR IN DER WOHNUNG
- ✱ SPEKTAKULÄRE SONNENBALKON MIT WEITBLICK BIS ZUM STADION
- ✱ 2 EDLE TAGESLICHTBÄDER
- ✱ AUSGEBAUTER SPITZBODEN MIT VIELFÄLTIGEN NUTZUNGSMÖGLICHKEITEN

Flächen

Beheizbare Wohnfläche	181,52 m²	
Balkon	7,54 m²	ZU 50% ANRECHENBAR
Gesamtwohnfläche	185,29 m²	INKL. 50% BALKON
Kellerabteil	ca. 5 m²	

Lage im Gebäude

